

## 光学试验

### 镜片防雾测试机

型号：SB036

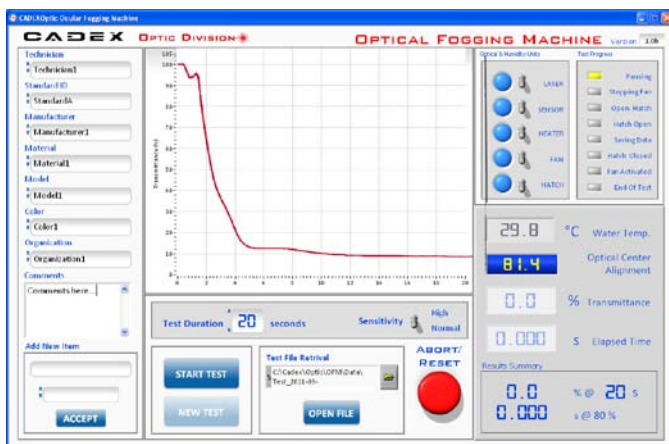
根据 EN168 和 ECE R22/05 标准要求设计制造，用来检测护目镜和相关镜片的防雾性能。

#### 特点：

- 保护镜片可防止水滴坠落在测试镜片上；
- 巧妙的镜头结构使之很容易找到光学测试中心；
- 平面立体结构可节省工作空间；
- 固态激光器提供 10 mm 平行光束扩展；
- 110 平方毫米高灵敏度光电二极管探测器；
- 高精度加热系统；
- 全自动操作系统；
- 电脑携带软件可自动化定制完全成雾时间；

#### 物理尺寸：

- 高度：127 cm (50 inches)；
- 宽度：81.3 cm (32 inches)；
- 深度：43.2 cm (17 inches)；
- 重量：160 lbs (72.6 Kg)。



提供 Cadex 光学测试软件。



镜头固定支架。